

Mitglied des Deutschen Volkssportverbandes e.V. im IVV

Mitglieds-Nr. 2054

Genehmigungs-Nr.

**PW 132 SH**

**DVV**

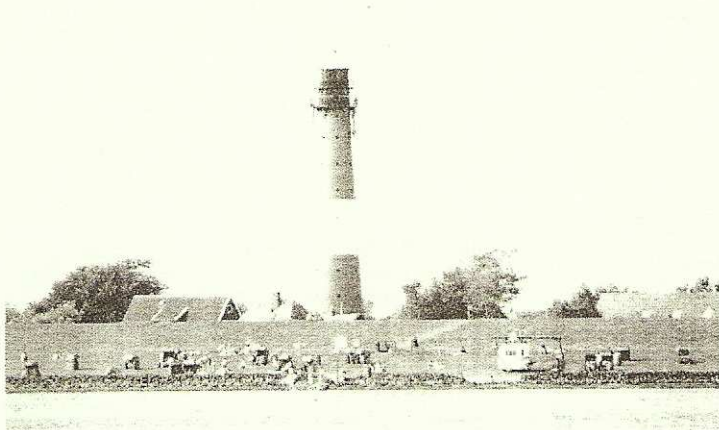
Willkommen Fr

# Permanenter IVV Wanderweg Nordseeinsel Pellworm

Partner des  
Landesverbandes:

„Pellworm erwandern und erleben“  
ganzjährig – 11 Kilometer

**NDR1**  
Welle Nord



2008

Landes-  
gartenschau



in  
Schleswig

Startunterlagen und Zielstempel:  
Tourist Information Pellworm, Uthlandestraße 2 bzw.  
Fahrradverleih Momme von Holdt, Uthlandestraße 3

Betreiber: TSV Pellworm

Auskunft: Doris Ehlers  
Ostertilli 3  
25849 Pellworm  
Tel. 04844/378 / Fax 351  
Ehlers.pellworm@freenet.de

Internet: [www.dvv-wandern.de/sh-hh](http://www.dvv-wandern.de/sh-hh)

**Wittenseer  
Quelle**



Partner des DVV:

Früher oder später...  
trinken Freunde WURZELPETER

**WURZELPETER**

Urwälder Kräutertee



[www.dvv-wandern.de](http://www.dvv-wandern.de)

# Permanenter IVV Wanderweg Pellworm 11 km

**Start und Ziel:** Tourist Information Pellworm,  
Uthlandestraße 2, 25849 Pellworm,  
bzw. Fahrradverleih Momme von Holdt  
(zwischen Bushaltestelle und der T.I.)

## Startzeiten:

Mo-Fr ab 8.00 Uhr ganzjährig bei der Tourist Information. Das Ziel sollte im Hinblick auf die Fährüberfahrt zum Festland bis spätestens 15.45 Uhr erreicht sein.  
Zielstempel Mo - Fr: bis 16 Uhr bei der Tourist Info. Vom 1.4. bis 31.10. auch Sa und So von 9.00 Uhr beim Fahrradverleih Momme von Holdt. Das Ziel sollte rechtzeitig vor Abfahrt der letzten Fähre zum Festland erreicht werden.

## (Bitte den Fährfahrplan beachten).

Zielstempel Sa und So: Nach Rückkehr bei der Fahrradvermietung Momme von Holdt.  
Der Wanderweg ist ganzjährig begehbar. Die Strecke ist nach Einbruch der Dunkelheit nicht beleuchtet. Im Winter wird kein Schnee geräumt, und es wird nicht gestreut.

## Teilnahme:

Die Wanderung wird nach den Richtlinien des Deutschen Volkssportverbandes e.V. im IVV durchgeführt. Mit der Meldung zu diesen Wanderungen erkennt der Teilnehmer die Richtlinien für die Durchführung von permanenten Wanderwegen des DVV und unsere Ausschreibungsbedingungen an. Er verpflichtet sich, die sportlichen und Umwelt schützenden Grundsätze einzuhalten.

## Startgebühr:

1,50 Euro pro Teilnehmer und Strecke, einschl. IVV Stempel

## Versicherungen:

Die Veranstaltung ist gegen Haftpflichtansprüche Dritter versichert. Der Versicherungsschutz erstreckt sich auf das Start- und Zielgelände und die markierten Strecken. Es besteht eine Unfallversicherung für Teilnehmer. Hierbei gilt der Versicherungsschutz für Unfälle, die sich während der Veranstaltung auf der markierten Strecke ereignen, sofern der Teilnehmer im Besitz einer gültigen Startkarte ist, welche die vollständige Anschrift des Teilnehmers aufweist. Eine Haftung bei Unfällen außerhalb der markierten Strecken ist ausgeschlossen.

## Kontrollfragen:

Zur Kontrolle sind Fragen zu beantworten. Die Antworten auf die Fragen sind in den Streckenverlauf eingebaut und können nur gegeben werden, wenn der Teilnehmer die Strecke auch tatsächlich

gewandert ist.

Die IVV -Wertungsstempel und die Volkssportauszeichnung werden nur an Teilnehmer vergeben, die die Antworten auf die Fragen auf ihrer Startkarte nachweisen können.

## Verpflegung:

An der Strecke befinden sich Möglichkeiten zum Einkehren, allerdings hauptsächlich von April bis Oktober.

## Verantwortlich für die Veranstaltung:

Doris Ehlers, Ostertilli 3,25849 Pellworm  
Tel. 04844/378 / Fax 351  
e-mail: ehlers.pellworm@freenet.de

## IVV-Wertung

Pro Halbjahr ist höchstens ein IVV -Teilnahme-wertungsstempel möglich, jedoch immer die Kilometerwertung für die tatsächlich erwanderten Kilometer. Der IVV -Wertungsstempel wird nach absolvierter Strecke nur bei persönlicher Vorlage und namentlicher Übereinstimmung von Startkarte und Wertungsheft in der Tourist Information Pellworm, bzw. beim Fahrradverleih Momme von Holdt erteilt.  
IVV -Wertungshefte können am Start/Ziel käuflich erworben werden. Die Vergabe des Wertungsstempels sowie des Vereinsstempels in verbandsfremde Wertungshefte ist untersagt. Wird die Strecke mehrmals absolviert, ist jeweils eine weitere Startkarte erforderlich. Nach der Durchwanderung der Strecke ist die Startkarte mit dem IVV -Wertungsheft zur Abstempelung vorzulegen.

## Wichtige Hinweise

Das Anbringen von Plakaten und das Auslegen von Prospekten auf der Strecke und den geparkten Fahrzeugen ist gesetzlich verboten. Das Wegwerfen von Abfällen/Papier ist Umweltverschmutzung und daher zu unterlassen. Nach den gesetzl. Bestimmungen kann der Teilnehmer haftbar gemacht werden. Abfall kann bei Bedarf am Start/Ziel entsorgt werden. Beim Benutzen bzw. Überqueren von öffentlichen Straßen sind die Straßenverkehrsvorschriften zu beachten. Mitgeführte Tiere sind an der Leine zu halten. Mit der Fährkarte können sie den Bustransport vom Tiefwasseranleger zum Hafen bzw. zur Uthlandestaße kostenlos nutzen.

## Auskunft:

Doris Ehlers, Ostertuilli 3, 25849 Pellworm  
Tel. 04844/378 / Fax 351  
e-mail: ehlers.pellworm@freenet.de

Tourist Information Pellworm,  
Uthlandestraße 2, 25849 Pellworm  
Tel. 04844/18940 Fax 18944  
e-mail: info@pellorm.de